

ŚCIANA BEZ MOŻLIWOŚCI WYBURZENIA  
 ŚCIANA Z MOŻLIWOŚCIĄ WYBURZENIA

SKALA 1:100

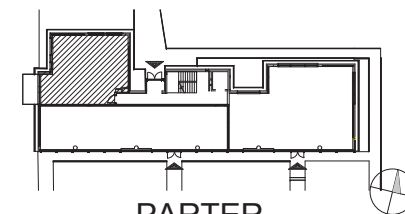


\* Orientacyjna powierzchnia pomieszczeń podana po wyprawieniu ścian.

\*\* Rodzaj, wymiary i usytuowanie wyposażenia lokalu stanowią przykładowy model funkcjonalny i nie stanowią projektu architektonicznego aranżacji.



GDYNIA - UL. BOSMAŃSKA



**PARTER**

INFORMACJE OGÓLNE

NR KATALOGOWY LOKALU	M.0.1
LICZBA POKOI	4
POW. UŻYTKOWA LOKALU	88,27 m <sup>2</sup>

ZESTAWIENIE POWIERZCHNI

POKÓJ DZIENNY	23,02 m <sup>2</sup>
POKÓJ	10,66 m <sup>2</sup>
POKÓJ	8,71 m <sup>2</sup>
POKÓJ	12,30 m <sup>2</sup>
KUCHNIA	7,28 m <sup>2</sup>
ŁAZIENKA	4,45 m <sup>2</sup>
WC	2,73 m <sup>2</sup>
GARDEROBA	2,39 m <sup>2</sup>
PRZEDPOKÓJ	16,74 m <sup>2</sup>
TARAS	7,92 m <sup>2</sup>

INWESTOR



Humbaka Sp. z o.o.  
ul. Stężycka 81/1  
80-174 Gdańsk  
NIP: 683-31-66-158

GENERALNY PROJEKTANT



ARCH-DECO Sp. z o.o.  
ul. Starowiejska 41-43  
81-363 Gdynia

