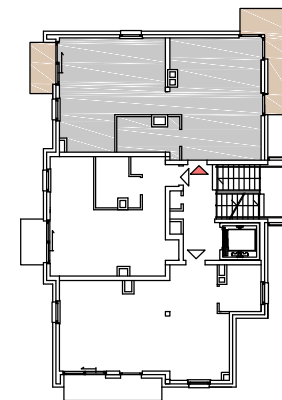
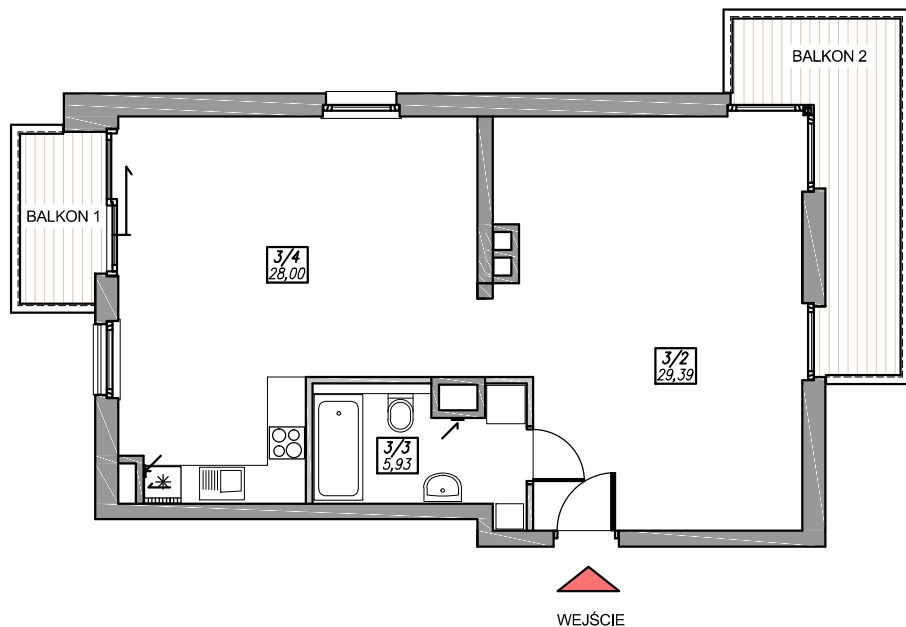


# BUDYNEK WIELORODZINNY GDYNIA, UL. PŁOCKA 29

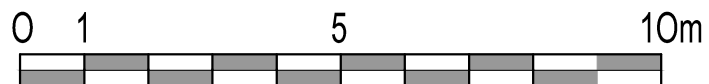


## MIESZKANIE 6/3 - II PIĘTRO

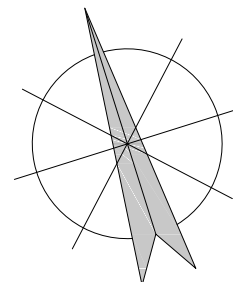
### ZESTAWIENIE POWIERZCHNI

3/2	PRZEDPOKÓJ	29,39
3/3	ŁAZIENKA	5,93
3/4	POKÓJ Z ANEKS. KUCH.	28,00
POW.UŻYTKOWA		63,32 m <sup>2</sup>

POW. BALKON 1	3,25 m <sup>2</sup>
POW. BALKON 2	8,52 m <sup>2</sup>



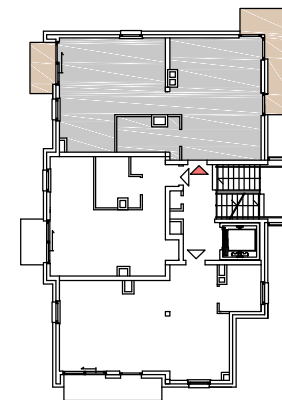
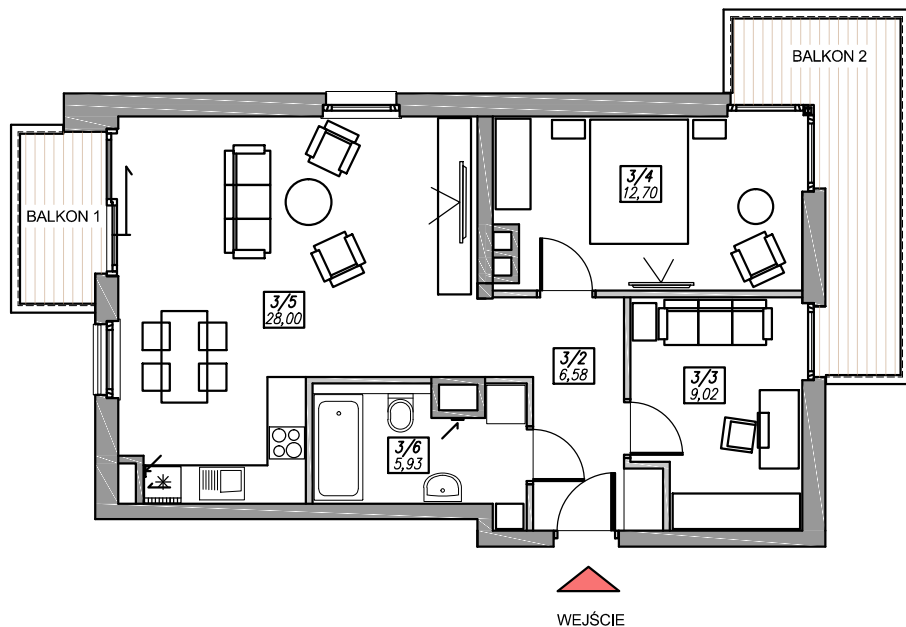
- ściana z możliwością wyburzenia
- ściana bez możliwości wyburzenia



\* Orientacyjna pow. mieszkań policzona została w świetle wykończonych ścian

PROJEKTANT

STUDIO PROJEKTOWE BROCIEK STEFAN  
80-461 Gdańsk, ul. Startowa 15A/5

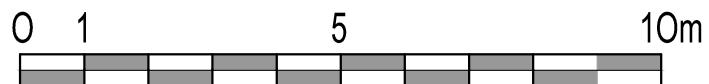


## MIESZKANIE 6/3 - II PIĘTRO

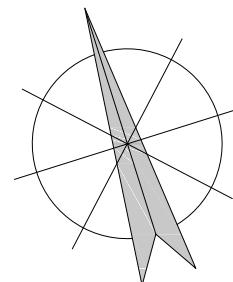
### ZESTAWIENIE POWIERZCHNI

3/2	KORYTARZ	6,58
3/3	POKÓJ	9,02
3/4	POKÓJ	12,70
3/5	SALON Z KUCH.	28,00
3/6	ŁAZIENKA	5,93
POW.UŻYTKOWA		62,23 m <sup>2</sup>

POW. BALKON 1	3,25 m <sup>2</sup>
POW. BALKON 2	8,52 m <sup>2</sup>



- ściana z możliwością wyburzenia
- ściana bez możliwości wyburzenia



\* Orientacyjna pow. mieszkań policzona została w świetle wykończonych ścian

PROJEKTANT

STUDIO PROJEKTOWE BROCIEK STEFAN  
80-461 Gdańsk, ul. Startowa 15A/5